

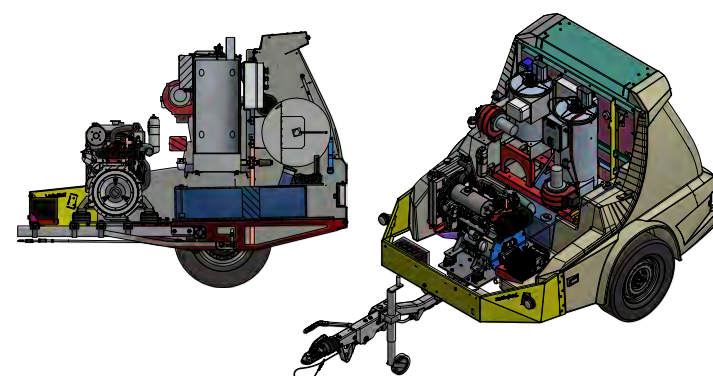
ΑΝΘΕΚΤΙΚΟΤΗΤΑ ΧΑΡΗ ΣΤΗΝ ΑΠΛΟΤΗΤΑ

Η λειτουργική, σπιβαρή εμφάνιση του Trailerjet χαρακτηρίζει την προσέγγιση της Meclean στην τεχνολογία και το όραμά της, ότι η τεχνολογία πρέπει να είναι πρακτική και ότι μόνο η λειτουργικότητα, η αξιοπιστία και η καλή, γρήγορη εξυπηρέτηση είναι σημαντικά. Έτσι δημιουργήθηκε το τρέιλερ καθαρισμού υψηλής πίεσης Trailerjet, το οποίο αναδεικνύει την επαγγελματική και πραγματική προοπτική της τεχνολογίας.

Η Meclean® επιλέγει σταθερά τα καλύτερα εξαρτήματα και γνωρίζει καλύτερα από οποιοδήποτε ότι τα περιττά ηλεκτρονικά συστήματα δεν προσφέρουν τίποτα περισσότερο. Η Meclean® επιλέγει την αποδεδειγμένα αποδοτική μηχανική τεχνολογία.

ΙΔΙΟΚΑΤΑΣΚΕΥΗ

Όλα τα Trailerjets δημιουργούνται στην επιχείρησή μας: Από την ιδέα στο χαρτί έως τη συναρμολόγηση στο εργοστάσιο της meclean.



100% ΧΩΡΙΣ ΟΡΥΚΤΑ ΚΑΥΣΙΜΑ / ΧΡΗΣΗ ΠΟΛΛΑΠΛΩΝ ΚΑΥΣΙΜΩΝ!

Ο κινητήρας και ο εναλλάκτης θερμότητας είναι έτοιμοι για νέους, φιλικούς προς το περιβάλλον τύπους καυσίμων, όπως τα **HVO100/XTL χωρίς ορυκτά καύσιμα**, NESTE, biodiesel (B100), Aspen diesel, GTL, HVO20, HVO50 κτλ., αλλά ένα Trailerjet λειτουργεί τέλεια και με κανονικό ντίζελ.

ΜΕΓΑΛΗ ΓΚΑΜΑ ΕΠΙΛΟΓΩΝ

Ένα Trailerjet μπορεί να προσαρμοστεί πλήρως στις επιθυμίες κάθε πελάτη. Τα διαφορετικά μοντέλα, η εκτενής λίστα επιλογών μαζί με την εμπειρία της τεχνικής ομάδας της meclean, καθιστούν δυνατή την απόλυτη προσάδωση στις επιθυμίες του πελάτη.

TRAILERJET-L 250/15 ΜΕ ΗΛΕΚΤΡΙΚΟ ΚΙΝΗΤΗΡΑ ΙΔΙΑ ΑΠΟΔΟΣΗ ΜΕ ΤΑ ΠΑΡΑΔΟΣΙΑΚΑ ΜΟΝΤΕΛΑ TRAILERJET (ΜΕ ΚΙΝΗΤΗΡΑ ΕΣΩΤΕΡΙΚΗΣ ΚΑΥΣΗΣ)!

Το ηλεκτροκίνητο Trailerjet TJLE 250/15 έχει αναπτυχθεί επίσης σύμφωνα με τη γνωστή φιλοσοφία meclean®.

Η Meclean® επιλέγει τη σταθερή, λειτουργική, τεχνολογία και τα καλύτερα εξαρτήματα. Έτσι δημιουργείται ένα αξιόπιστο μηχανήμα που μπορεί να χρησιμοποιηθεί για μια ολόκληρη εργάσιμη ημέρα χωρίς να χρειάζεται επαναφόρτιση.

ΕΝΕΡΓΕΙΑΚΑ ΑΠΟΔΟΤΙΚΟΣ ΚΙΝΗΤΗΡΑΣ ΚΑΙ ΜΠΑΤΑΡΙΑ ΛΙΘΙΟΥ LiFePO4

Η αντλία υψηλής πίεσης του Trailerjet TJLE 250/15 κινείται μέσω ενός νέου τύπου ηλεκτρικού κινητήρα (PMS-IPM) με απόδοση 97%, που είναι τουλάχιστον 10% πιο αποτελεσματικός από τους συνηθισμένους ηλεκτρικούς κινητήρες. Οι υψηλής ποιότητας μπαταρίες λιθίου LiFePO4 είναι ανθεκτικές, έχουν μεγαλύτερη διάρκεια ζωής (έως και 4.000 κύκλοι φόρτισης), δεν χρειάζεται να φορτιστούν πλήρως πριν από τη χρήση και χαρακτηρίζονται από την υψηλή ενεργειακή πυκνότητα και το σχετικά χαμηλό βάρος τους.

ΣΥΓΚΡΙΣΗ ΔΙΑΦΟΡΕΤΙΚΩΝ ΤΕΧΝΙΚΩΝ ΚΑΘΑΡΙΣΜΟΥ:

παραδοσιακός καθαρισμός με ζεστό νερό, AquaPLUS® και SteamPLUS®

ΤΕΧΝΙΚΗ ΣΥΓΚΡΙΣΗ	ΝΕΡΟ (<100 °C)	AquaPLUS®	SteamPLUS®
Νερό	100% νερό	90% νερό	10% νερό
Ατμός	-	10% ατμός	90% ατμός
Θερμοκρασία (μέγ.)	102 °C	110 °C	150 °C
Πίεση λειτουργίας	0 - 500 bar*	0 - 500 bar*	0 - 250 bar

*ανάλογα με το μοντέλο

MULTI-FUEL

πλεονεκτήματα εκπομπών σε σύγκριση με το ντίζελ

	HVO100
Χωρίς ορυκτά καύσιμα	100%
CO	-24%
CO ₂	-90%
NO _x	-9%
Εκπομπή αιθάλης / σωματιδίων	-33%

Κορυφαία ποιότητα

Κατά τη διάρκεια της ανάπτυξης και της παραγωγής, η meclean® χρησιμοποιεί μόνο ποιοτικά εξαρτήματα, όπως ο πετρελαιοκινητήρας Yanmar, σύστημα εναλλάκτη θερμότητας πολλαπλών καυσίμων από ανοξείδωτο χάλυβα, υλικό στερέωσης από ανοξείδωτο χάλυβα και μόνο τα απαραίτητα ηλεκτρονικά μέρη. Αυτό εγγυάται μακροπρόθεσμη, χωρίς προβλήματα λειτουργία.



Trailerjet-M

	TJM 150/50	TJM 200/15	TJM 200/21	TJM 300/15
Πίεση λειτουργίας	150 bar	200 bar	200 bar	300 bar
Ρυθμός ροής	50 L/min.	15 L/min.	21 L/min.	15 L/min.
Ισχύς κινητήρα	16,4 kW	6,6 kW	10,2 kW	10,2 kW
Multi-fuel (κινητ.+ εναλ. θερμ.)	✓	✓	✓	✓
Κλάση κινητήρα	Stage 5 + Tier 4 final	Stage 5	Stage 5	Stage 5
Μέγιστη Θερμοκρασία νερού	-	102 °C	102 °C	102 °C
Χωρητικότητα δεξαμενής καυσίμου	70 L	70 L	70 L	70 L
Χωρητικότητα δεξαμενής νερού	500 L	500 L	500 L	500 L
SS τυλιγμένες 25 m (LP) + 45 m (HP)	✓	✓	✓	✓
SteamPLUS®	-	-	προαιρετικό*	προαιρετικό
AquaPLUS®	-	-	προαιρετικό	προαιρετικό
WeedPLUS®	-	προαιρετικό	προαιρετικό	προαιρετικό
Φρένο υπέρβασης + χειρόφρενο	✓	✓	✓	✓
Αδειοδοτημένο βάρος	1350 kg	1350 kg	1350 kg	1350 kg
Διαστάσεις	-----Συνολικό μήκος μαζί με κοτσαδόρο 3437 /μήκος πλαισίου 1827 x (W)1661 x (H)1710 mm -----			



Trailerjet-L

	TJL 200/30	TJL 350/18	TJL 500/15	TJLE 250/15
Πίεση λειτουργίας	200 bar	350 bar	500 bar	250 bar
Ρυθμός ροής	30 L/min.	18 L/min.	15 L/min.	15 L/min.
Ισχύς κινητήρα	16,4 kW	16,4 kW	16,4 kW	15 kW
Multi-fuel (κινητ.+ εναλ. θερμ.)	✓	✓	✓	multi-fuel heat exchanger
Κλάση κινητήρα	Stage 5 + Tier 4 final	Stage 5 + Tier 4 final	Stage 5 + Tier 4 final	PMS-IPM (97% απόδοση)
Μπαταρία	-	-	-	Lithium LiFePO4 25,6 kW
Μέγιστη θερμοκρασία νερού	102 °C	102 °C	102 °C	102 °C
Χωρητικότητα δεξαμενής καυσίμου	85 L	85 L	85 L	85 L
Χωρητικότητα δεξαμενής νερού	600 L	600 L	600 L	600 L
SS τυλιγμένες 25 m (LP) + 45 m (HP)	✓	✓	✓	✓
SteamPLUS®	-	προαιρετικό	προαιρετικό	προαιρ. (διατίθεται έκδοση DUO)
AquaPLUS®	-	προαιρετικό	προαιρετικό	προαιρετικό
WeedPLUS®	προαιρετικό	προαιρετικό	προαιρετικό	προαιρετικό
Φρένο υπέρβασης + χειρόφρενο	✓	✓	✓	✓
Αδειοδοτημένο βάρος	1350 kg	1350 kg	1350 kg	1350 kg
Διαστάσεις	----- Συνολικό μήκος μαζί με κοτσαδόρο 3437 /μήκος πλαισίου 2127 x (W)1772 x (H)1710 mm -----			

*Το μοντέλο TJM 200/21 προσφέρει πίεση λειτουργίας 200 bar στο SteamPLUS®

Επικοινωνήστε μαζί μας για τον πλήρη κατάλογο των επιλογών

Εγγύηση

- 2 χρόνια (σε συνδυασμό με σύμβαση σέρβις)
- 10 χρόνια για την κεφαλή της αντλίας υψηλής πίεσης

Γρήγορο και επαγγελματικό σέρβις...

Με διαφορετικά συνεργεία σέρβις σε όλη την Ευρώπη και διαθεσιμότητα τεχνικών σε όλο τον κόσμο, είμαστε σε θέση να εγγυηθούμε μέγιστο χρόνο απόκρισης 24 ώρες. Στις περισσότερες περιπτώσεις, οι ανάγκες μπορούν να αντιμετωπιστούν εντός δύο ωρών και συχνά στον χώρο σας.

Επίδειξη;

Θέλετε να δείτε ένα Trailerjet σε πλήρη λειτουργία; Επικοινωνήστε με τον αντιπρόσωπό σας ή τη meclean® για να προγραμματίσετε μια επίδειξη.

Πωλήσεις & σέρβις:

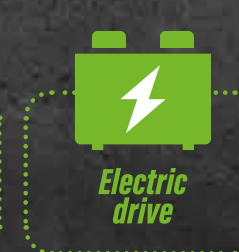


URBAN CLEANING LINE



Trailerjet - M/L

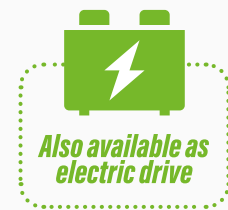
NEW
2022
models



Προηγμένη μηχανολογική τεχνολογία

Trailerjet-M/L

χωρίς αχρείαστα ηλεκτρονικά



Also available as electric drive



SteamPLUS®

Το SteamPLUS® είναι ένας παντεταρισμένος τρόπος καθαρισμού από **ένα μείγμα με 90% ατμό και 10% νερό** και σταθεροποιημένη θερμοκρασία 150 °C σε συνδυασμό με ρυθμιζόμενη πίεση λειτουργίας έως 250 bar.

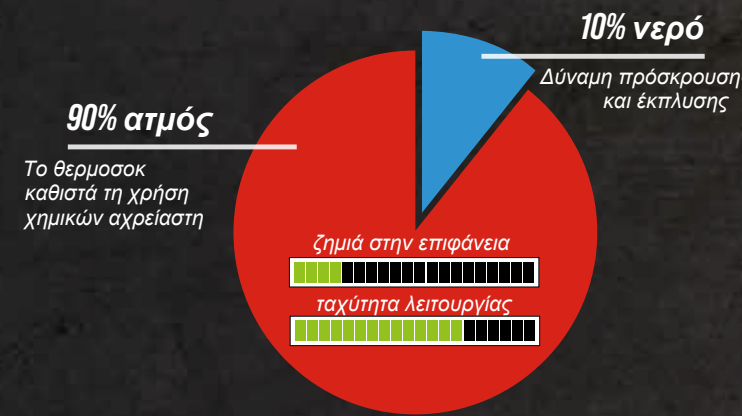
Το SteamPLUS® ενεργοποιείται και απενεργοποιείται εύκολα με ένα κουμπί στον πίνακα ελέγχου.

Με έναν πρόσθετο εναλλάκτη ατμού/θερμότητας, παράγονται 17.000 λίτραρα ατμού. Αυτή η τεράστια ποσότητα ατμού δημιουργεί ένα "θερμοσοκ" που αφαιρεί τη ρύπανση χωρίς να καταστρέφει την επιφάνεια. Η πίεση ατμού (ρυθμιζόμενη έως 250 bar) παρέχει την ταχύτητα εργασίας που απαιτείται για μεγάλα αντικείμενα/κτίρια.

Το SteamPLUS® χρησιμοποιείται και συνιστάται από εταιρείες που ειδικεύονται στον καθαρισμό προσώπων ιστορικών κτιρίων.

Πού και πότε SteamPLUS® ;

- ✓ Όταν δεν μπορούν να χρησιμοποιηθούν χημικά και η επιφάνεια καταστρέφεται εύκολα
- ✓ Το SteamPLUS® είναι κατάλληλο - αντίθετα με το AquaPLUS® - για επιρρεπείς επιφάνειες, όπως ευαίσθητες προσόψεις, ιστορικά κτίρια, αντικείμενα από αμμόλιθο, ξύλινα αντικείμενα, κλπ.
- ✓ Το SteamPLUS® αφαιρεί γκράφιτι, στρώματα βαφής, τσίχλες, ρύπανση, άγλη και βρύα, μύκητες, έλαια και ρητίνη, κολλητικές στρώσεις, σημάνσεις κλπ. χωρίς χημικά
- ✓ Απολύμανση και έλεγχος οσμών χάρη στον υψηλό ατμό



Καθαρισμός πρόσοψης: Χωρίς χημικά και ζημιά



Αφαίρεση τσίχλας: Σε λιγότερο από 2 δευτερόλεπτα (2.000 - 3.000 κομμάτια ανά ώρα)

AquaPLUS®

Το AquaPLUS® είναι ένα μείγμα νερού 90% και ατμού 10% που εξέρχεται από το πιστόλι ψεκασμού σε σταθερή θερμοκρασία 110 °C και ρυθμιζόμενη πίεση έως 500 bar (ανάλογα με το μοντέλο).

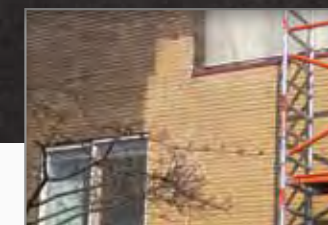
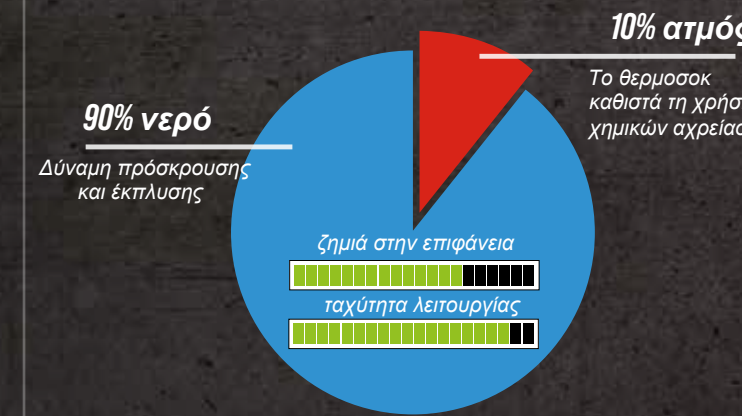
Το AquaPLUS® ενεργοποιείται και απενεργοποιείται εύκολα με ένα κουμπί στον πίνακα ελέγχου.

*Το AquaPLUS® είναι διαθέσιμο μόνο σε συνδυασμό με το SteamPLUS®

Το AquaPLUS® είναι μια λειτουργία καθαρισμού που συνδυάζει τον παραδοσιακό καθαρισμό με (ζεστό) νερό υψηλής πίεσης και το SteamPLUS®. Ο ισορροπημένος συνδυασμός υπερθερμαινόμενου νερού και ατμού εκμεταλλεύεται αυτούς τους δύο τρόπους καθαρισμού. Το νερό παρέχει ισχύ πρόσκρουσης και έκπλυσης, ενώ η σχετικά χαμηλή ποσότητα ατμού εξακολουθεί να δημιουργεί περιορισμένης έκτασης θερμοσοκ, οπότε δεν χρειάζονται χημικά για τέλειο καθαρισμού.

Πού και πότε AquaPLUS® ;

- ✓ Όταν δεν μπορούν να χρησιμοποιηθούν χημικά και η επιφάνεια καταστρέφεται εύκολα
- ✓ Σε ορισμένες περιπτώσεις, το AquaPLUS® μπορεί να καθαρίσει με υψηλότερη ταχύτητα από το SteamPLUS® επειδή περιέχει περισσότερο νερό. Ωστόσο, το υψηλότερο ποσοστό νερού προκαλεί μεγαλύτερη ζημιά σε σύγκριση με το SteamPLUS®
- ✓ Το AquaPLUS® είναι κατάλληλο για βιομηχανικό καθαρισμό και αφαιρεί γκράφιτι, στρώματα βαφής, σιμοσφαιρική ρύπανση, ρητίνη, στρώματα κόλλας, οδική σήμανση, κλπ. χωρίς χημικά



Καθαρισμός πρόσοψης



Αφαίρεση γκράφιτι: χωρίς χημικά

WeedPLUS®

Το WeedPLUS® αντιμετωπίζει τα αγριόχορτα με ζεστό νερό. Το WeedPLUS® λειτουργεί με καθαρό (πόσιμο) νερό, δεν χρειάζεται φυτοφάρμακα. Με την υπερθέρμανση, οι φυτικές πρωτεΐνες των αγριόχορτων φράζουν τα κύτταρα, γεγονός που οδηγεί στον αποτελεσματικό και φιλικό προς το περιβάλλον έλεγχό τους. Το WeedPLUS® ενεργοποιείται και απενεργοποιείται εύκολα με ένα κουμπί στον πίνακα ελέγχου.

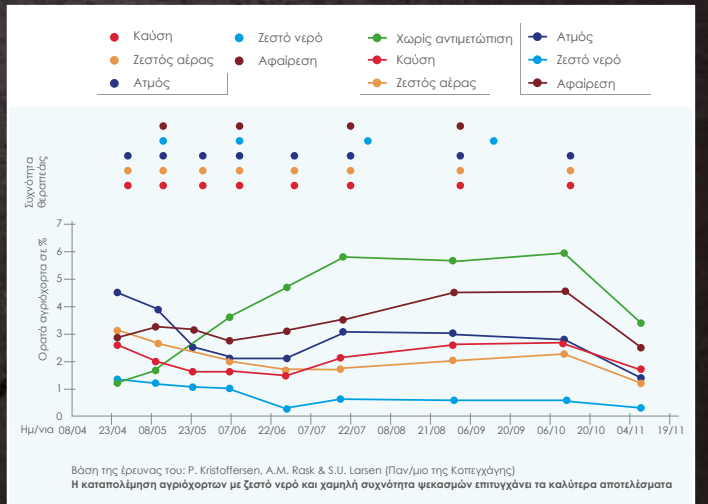
Η καταπολέμηση αγριόχορτων με το WeedPLUS® είναι εφικτή παντού. Με το ακροφύσιο και τη ράβδο ψεκασμού πάνω σε τροχούς, μπορείτε να εργάζεστε επιλεκτικά χωρίς παράπλευρες ζημιές.

Επειδή η ταχύτητα εργασίας είναι έως και 30% υψηλότερη από άλλες εναλλακτικές μεθόδους καταπολέμησης αγριόχορτων και απαιτούνται έως και 60% λιγότεροι ψεκασμοί, το WeedPLUS® είναι η καλύτερη οικονομική εναλλακτική λύση. Με το WeedPLUS® μπορούν να ελεγχθούν έως 2.000 m² ανά ώρα.

Αποδεδειγμένα πιο αποτελεσματικό

- ✓ Μόνο 4 ψεκασμοί ετησίως (σε σύγκριση με 8 ψεκασμούς με θερμό αέρα/καύση)
- ✓ Σημαντικά χαμηλότερο ποσοστό αγριόχορτων κατά τη διάρκεια του έτους (σε σύγκριση με όλες τις άλλες μεθόδους)

Η καταπολέμηση των αγριόχορτων με ζεστό νερό ερευνήθηκε από το Παν/μιο της Κοπεγχάγης (έρευνα του καθηγητή P. Kristoffersen) και είναι σαφώς η πιο αποτελεσματική εναλλακτική μέθοδος καταπολέμησης (βλ. διάγραμμα παρακάτω):



Αγριόχορτα σε οδόστρωμα



Αγριόχορτα σε οδόστρωμα 2 - 5 μετά τον ψεκασμό



Η meclean® είναι μέλος του SIR (Stichting Industriële Reiniging). Εάν το επιθυμείτε, το τρέιλερ καθαρισμού παραδίδεται με πιστοποίηση SIR.



Τα SteamPLUS® και AquaPLUS® συμμορφώνονται με όλους τους ισχύοντες νόμους και κανονισμούς, όπως CE και PED (Οδηγία Εξοπλισμού Πίεσης) και είναι ασφαλείς για τους χρήστες σύμφωνα με τους κανόνες που περιλαμβάνονται στο νόμο περί συνθηκών εργασίας